

# DS

## Type-C Interface Series

用户指南

User Manual



发行时间:2017年7月  
版本号:1.0



官方网站



Website

深圳市元创时代科技有限公司 (ORICO Technologies Co., Ltd)

联系电话 / Tel: 86-755-25196059

客服热线 / Hotline: 400-6696298

官方网站: [www.orico.com.cn](http://www.orico.com.cn)

Website: [www.orico.cc](http://www.orico.cc)

公司地址: 深圳市龙岗区布吉街道甘李工业园甘李六路12号中海信创新产业园14A栋903-904  
Company Add: 903-904, 14A, Zhonghaixin Innovation Industrial Park, 6th Gan Lee Road, Buji, Longgang District, Shenzhen, China

工厂地址: 东莞市常平镇塘角路24号元创动力 (ORICO) 互联网产业园

Factory Add: ORICO Internet Oriented Industrial Park, No.24 Tangjiao Rd, Changping County, Dongguan

中文说明书 .....	1-13 页
一、产品简介 .....	2
1.1 系列硬盘柜产品简介 .....	2
1.2 测试产品注意 .....	2
1.3 产品特点 .....	2
1.4 包装清单 .....	3
1.5 关于此说明书 .....	3
二、产品使用说明 .....	3
2.1 外观 .....	3
2.2 产品参数 .....	4
2.3 操作说明 .....	5
2.3.1 硬盘安装 .....	6
2.3.2 卸载硬盘 .....	6
三、硬盘格式化分区操作 .....	7
3.1 硬盘格式化与分区 .....	7
四、其它 .....	11
4.1 产品故障排除 .....	11
4.2 保修 .....	12
4.3 版权声明 .....	12
English Manual.....	P13-25

## 1.1 ORICO DS 系列硬盘柜产品简介

该系列硬盘柜属于 ORICO 定位面向桌面用户数据存储，采用磁吸式的独特结构设计，以及优秀的外观，让整个产品个性十足；独特的磁吸开盖方式，让安装硬盘变成了一种非凡的体验；Type-C 接口采用 Type-C To SATA3.0 6Gbps 主控方案，支持 Type-C 5Gbps 高速率传输与 UASP 加速协议，ORICO 硬盘存储柜以全新的设计将给你带来不同的产品使用体验！

## 1.2 测试产品注意

为避免您的硬盘资料丢失，阅读此说明书时，请使用没有储存文件的硬盘进行试用，这样可以安全熟悉产品的使用。

## 1.3 产品特点

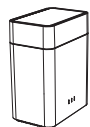
### 1.3.1 功能特色

- 支持 SATA I II III，最高支持 6Gbps；
- 内置散热风扇，高转速，大风量，静音散热；
- 支持 UASP 加速协议；
- 外置大功率强劲电源供电，保障硬盘稳定运转；
- 独特的磁吸式结构设计，免工具快速拆装更换硬盘；
- 支持智能休眠技术，节能环保，提高硬盘使用寿命；
- 支持热插拔，即插即用。

### 1.3.2 结构设计、外观特色

- 上盖采用独特的磁吸式结构，将盖子轻轻靠近产品就可准确合上；
- 后面板大面积网孔散热设计，配合内置轴承风扇，稳定高效散热；
- 机身四周一体成型，表面经过纹面处理工艺，简约稳重。

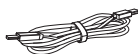
## 1.4 包装清单



硬盘存储柜



电源适配器  
(含电源线)



数据线



产品说明书

由于产品更新改进的需要，产品以及包装或配件的外观有变动的可能，请以您收到的实物为准，感谢您的支持！如有缺失，请您联系购买的经销商。

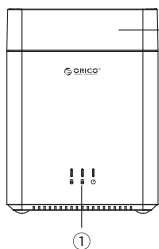
## 1.5 关于此说明书

该说明书为 DS 系列不同盘位带 Type-C 接口的产品系列，该系列具体型号如下表格：

型号
DS200C3, DS500C3

## 二、产品使用说明

### 2.1 外观

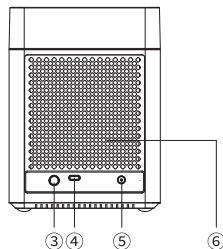


①

②



DS200C3



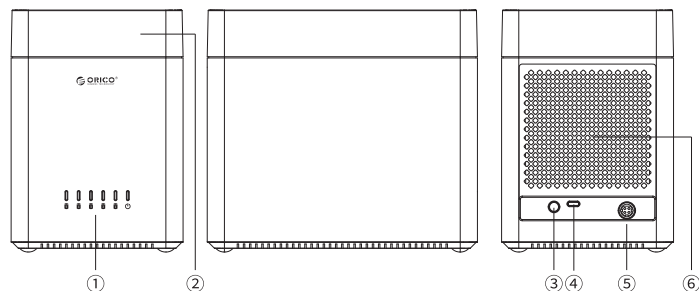
③

④

⑤

⑥

- ① LED 指示灯
- ② 磁吸上盖
- ③ 电源开关
- ④ Type-C 接口
- ⑤ DC 电源接口
- ⑥ 散热孔



DS500C3

- ① LED 指示灯
- ② 磁吸上盖
- ③ 电源开关
- ④ Type-C 接口
- ⑤ DC 电源接口
- ⑥ 散热孔

### 2.2 产品参数

项目	参数详细
系列	带 Type-C 接口
传输接口	USB3.1 Type-C
传输速率	5Gbps
支持硬盘	3.5 寸 SATA 硬盘
指示灯状态	有
安装方式	免工具
材质与结构	ABS 材质（磁吸式结构）
支持系统	windows / Mac / Linux

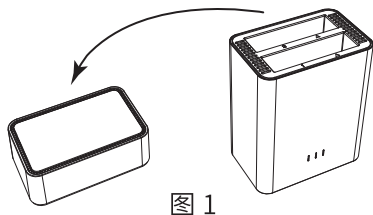
DS 系列不同型号的尺寸:

型号	尺寸
DS200C3	140(L)×90(W)×185(H)mm
DS500C3	220(L)×140(W)×190(H)mm

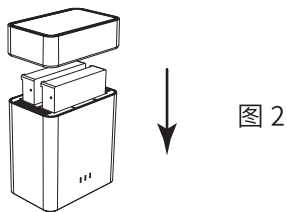
## 2.3 操作说明

### 2.3.1 硬盘安装

第一步: 本系列上盖采用磁吸式设计, 无需工具, 即可轻轻取下上盖 (图 1 所示)



第二步: 对准硬盘槽位 SATA 接口插入硬盘, 并合上上盖 (图 2 所示)



第三步: 接上电源适配器供电 (图 3 所示)

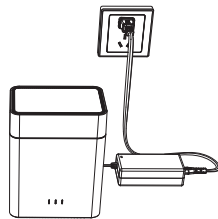


图 3

第四步: 使用数据线连接到电脑, 打开电源开关, 即可使用! (图 4 所示)

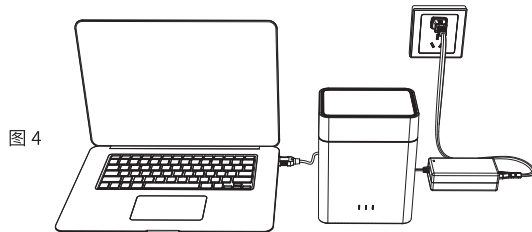


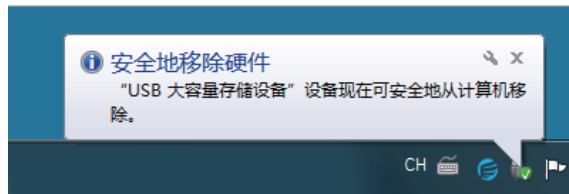
图 4

### 2.3.2 卸载硬盘

注意: 当需要卸载硬盘时, 请先停止对硬盘内数据文件的读取与使用, 否则将无法安全退出, 强行退出可能会导致您的数据异常或丢失。

(1) 从 windows 系统卸载:

首先停止硬盘读写操作, 然后单击任务栏 USB 小图标, 选择要卸载的磁盘驱动器, 完成卸载。



(2) 从 MAC 系统卸载：

首先停止硬盘读写操作，把磁盘驱动器拖动到回收站，即可完成卸载。

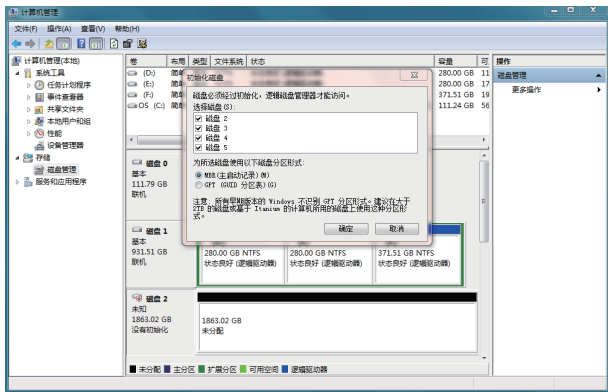
### 三、硬盘格式化分区操作

#### 3.1 硬盘格式化分区操作

使用全新的硬盘需要先初始化、格式化分区，否则无法正常工作。如果是全新的硬盘，请按照以下方法对硬盘进行初始化、格式化分区操作。

(1) 请确保 ORICO 硬盘柜已经正确安装，连接到了电脑；

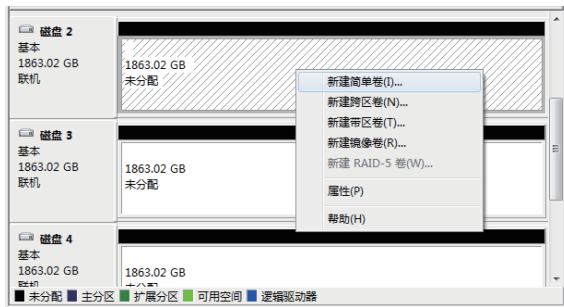
(2) 鼠标右击“计算机”，然后选择“管理”，在打开的新窗口找到“磁盘管理”，自动弹出了初始化新硬盘的窗口，选择“MBR”或“GPT”分区形式，点击“确认”。



注意：

- 如果硬盘容量小于 2TB，请使用 MBR 硬盘分区形式初始化硬盘；
- 如果硬盘容量大于 2TB，则必须要使用 GPT 硬盘分区形式初始化硬盘，否则将只有 2TB 容量可用，多余的容量无法使用。

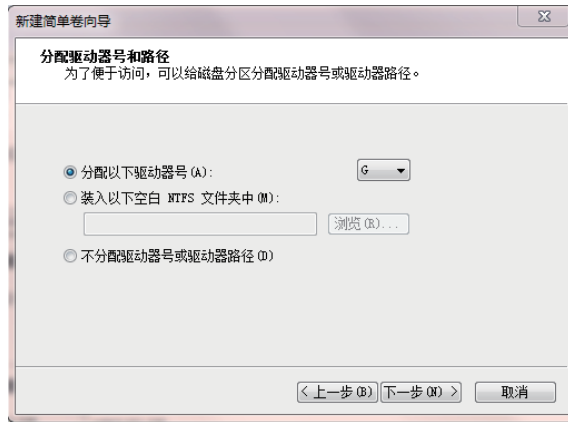
(3) 鼠标右击“未分配”的硬盘空间，选择“新建简单卷”，开始给硬盘分区格式化；



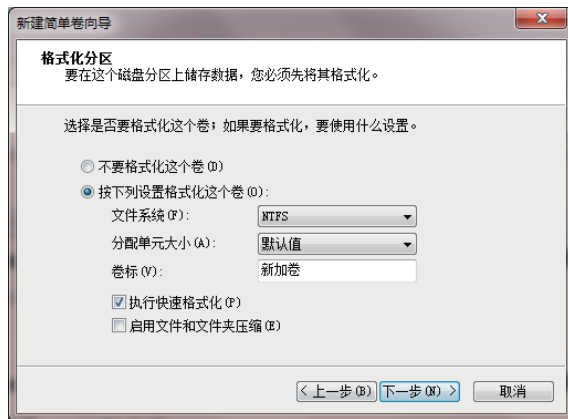
(4) 设置硬盘分区的容量大小，可自定义分区容量，或者默认设置最大简单卷大小，将会只有一个硬盘分区。



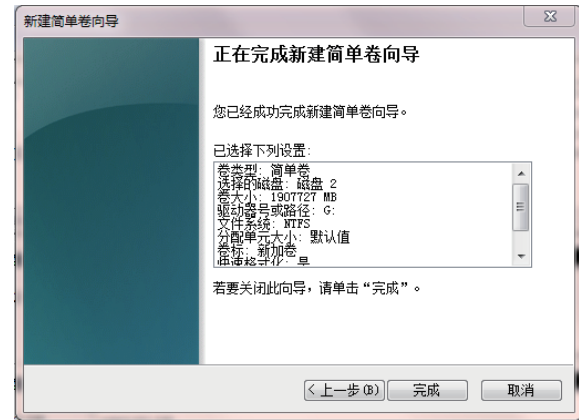
(5) 分配硬盘盘符和路径，(如：资源管理器 C, D, E, F, G 盘) 盘符。



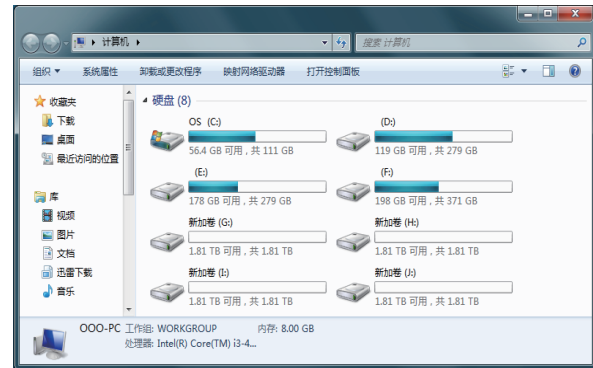
(6) 格式化分区，可以设置文件系统格式 (NTFS、FAT32 或 exFAT)，分配单元大小 (默认即可)，卷标名称，推荐“执行快速格式化”，配置完成，点击“下一步”。



(7) 点击“完成”执行最后的格式化分区操作。



(8) 格式化将需要 5-30 秒钟，格式化完成后将会在资源管理器显示新的分区盘符。



## 四、其它

### 4.1 产品故障排除

- (1) 产品如有出现在计算机内不能识别的情况可以根据以下 2 点进行相应的处理方式；
  - 在 XP 系统下，由于 XP 本身系统限制，超过 2TB 容量硬盘不能正常使用，可更新系统到 WIN7 下使用即可；
  - 如已经在 WIN7 系统下使用不能显示硬盘，可以先看看硬盘是不是全新硬盘，新硬盘需要在计算机管理内进行硬盘初始化后方可使用；
- (2) 产品在组建阵列后，如有不能正常显示硬盘容量，可以先在计算机管理内查看硬盘是否在组建新的阵列后需要重新初始化硬盘；
- (3) 产品佩带为 Type-C 接口，如达不到自身理想传输速率，可先查看主机端是否为 Type-C 接口，建议可以购买奥睿科 Type-C 扩展卡配套使用；

如果您的问题仍然存在，请联系奥睿科客户服务中心：

奥睿科客户服务中心网站：<http://www.orico.com.cn>

奥睿科客户服务团队：[supports@orico.com.cn](mailto:supports@orico.com.cn)

电话：86-755-25196059

### 4.2 保修

#### 4.2.1 保修条款

ORICO 产品的售后服务严格依据《中华人民共和国消费者权益法》、《中华人民共和国产品质量法》，实行售后三包服务，服务内容如下：

1. 自签收之日起 7 日内，产品出现性能故障并由 ORICO 客户服务中心鉴定之后，可享受退货、换货或免费维修服务。
2. 自签收起 8-15 日内，产品出现性能故障并由 ORICO 客户服务中心鉴定之后，可享受换货或免费维修服务。
3. 自签收之日起 12 月内，产品出现性能故障并由 ORICO 客户服务中心鉴定之后，可享受免费维修服务。

#### 4.2.2 保修限制条款

深圳市元创时代科技有限公司保修条款不适用于以下情况：

1. 超过保修条款期限。
2. 未经授权拆解、改动或维修过的产品，以及碰撞、进液、摔坏等人为损坏。
3. 水灾、火灾、雷击、地震等不可抗力造成的损坏。
4. 与本使用说明不一致的错误操作。
5. 产品或包装盒条码与实物不符，以及被涂改、撕毁。
6. 未经授权使用非原装配件造成的损坏。
7. 无有效的购买凭证。

### 4.3 声明

深圳市元创时代科技有限公司，版权所有

感谢您购买 ORICO 产品，为了更好的使用本产品的所有功能，请您在使用产品之前仔细阅读本产品使用说明介绍的产品功能、使用说明以及注意事项。

ORICO® 为深圳市元创时代科技有限公司注册商标。

本使用说明中提及的其他所有产品名称、商标、服务名称和公司名称，由其各自的所有者拥有。

本使用说明所提及的信息仅供参考，深圳市元创时代科技有限公司保留随时修改本使用说明中任何信息的权利，无需提前通知。除非有特殊约定，本使用说明仅作为使用指导，本使用说明中的所有陈述、信息等均不构成任何形式的担保。深圳市元创时代科技有限公司不对因使用本使用说明相关内容及本使用说明描述的产品而产生的任何特殊的、附带的、间接的、继发性的损害进行赔偿，也不对任何利润、数据、商誉或预期节约的损失进行赔偿。在相关法律允许范围内，在任何情况下，深圳市元创时代科技有限公司对您因为使用本使用说明描述的产品而遭受的损失的最大责任（除在涉及人身伤害的情况中根据适用的法律规定的损害赔偿外）以您购买本产品所支付的价款为限。

I Product overview.....	14
1.1 Disk station overview.....	14
1.2 Notice .....	14
1.3 Features.....	14
1.4 What's in the box.....	15
1.5 About the manual.....	15
II Usage manual.....	15
2.1 Appearance.....	16
2.2 Product parameter.....	17
2.3 Instructions.....	17
2.3.1 Installation.....	17
2.3.2 Uninstall the hard drive .....	19
III The format and partition of hard drive.....	19
3.1 Format and partition the hard drive.....	19
IV Others.....	24
4.1 Product trouble shooting.....	24
4.2 Declaration.....	25

### 1.1 The manual of ORICO DS disk station

This series of hard disk ark belongs to ORICO positioning data storage for desktop users. Use magnetic structure of the unique design, and excellent appearance, so that the whole product full of personality; Type-C interface with Type-C To SATA3.0 6Gbps program, supporting Type-C 5Gbps high speed transmission and UASP Acceleration Protocol; ORICO disk station will bring you a different product experience with a new design.

### 1.2 Notice

To avoid loss of data of your hard drive, reading this manual, trying to use a hard drive that does not have a saved file, so that you can safely familiarize yourself with the use of this product.

### 1.3 Features

#### 1.3.1 Product Functions

- (1) Supports SATA3.0 speed up to 6Gpbs.
- (2) The product have built-in cooling fan, strong cooling function.
- (3) Supports UASP Acceleration Protocol.
- (4) External high-power power supply to the hard drives stable operation.
- (5) Unique magnetic structure design, tool-free quick replacement of hard disk.
- (6) Support intelligent sleep technology, energy saving and environmental protection, improve hard disk life.
- (7) Support hot-swappable, plug and play.

#### 1.3.2 Structural design, appearance characteristics

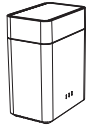
- (1) Cover with a unique magnetic structure, the lid gently close to the product can be accurately closed.



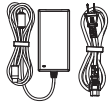
(2) Rear panel large area mesh cooling design, with built-in bearing fan, stable and efficient cooling.

(3) Fuselage one molding, simple and stable.

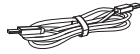
#### 1.4 What's in the box



DS Disk Station



power adapter  
and power cable



Data cable



Manual

Due to the need to update the product, the appearance of the product and the packaging or accessories may change, please take the real object you received, thank for your support! If you have any questions, please contact your dealer.

#### 1.5 About the manual

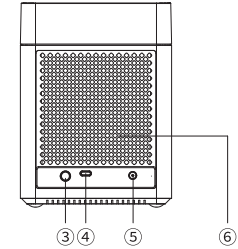
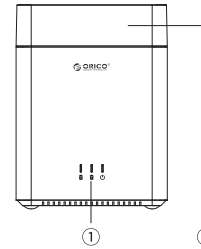
This manual is compatible for the DS products with Type-C interface and RAID function.

The corresponding products are as follow.

Model
DS200C3, DS500C3

## Usage manual

### 2.1 Appearance



DS200C3

① LED Indicator

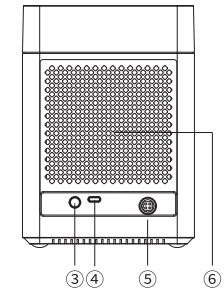
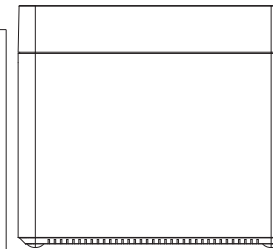
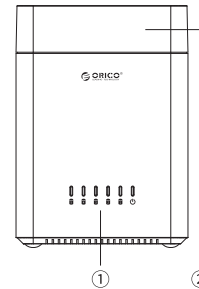
② Top Cover

③ Power Switch

④ Type-C Interface

⑤ DC Power Interface

⑥ Vent Hole



DS500C3

① LED Indicator

② Top Cover

③ Power Switch

④ Type-C Interface

⑤ DC Power Interface

⑥ Vent Hole

## 2.2 Product parameter

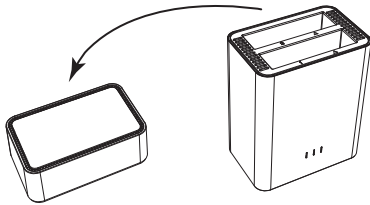
Catalog	Parameter
Series	Product with Type-C interface
Interface	USB3.1 Type-C
Speed	5Gbps
Disk supported	3.5inch SATA HDD
Indicator	Yes
Installation	Tool-free
Texture	ABS
System supported	windows / Mac / Linux

Model	Size
DS200C3	140(L)×90(W)×185(H)mm
DS500C3	220(L)×140(W)×190(H)mm

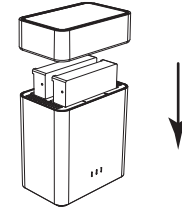
## 2.3 Instructions

### 2.3.1 Hard Drive Installation

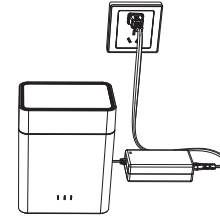
Step1: This series use magnetic structure of the unique design, gently remove the upper cover without the tools.



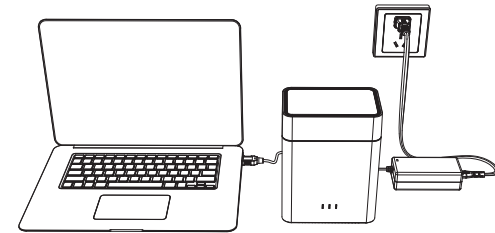
Step2: Align the hard disk slot SATA interface into the hard disk, insert and close the cover.



Step3: Connect the power adapter to the power supply.



Step4: Use the data cable to connect to the computer, turn on the power switch, you can use.



## 2.3.2 Remove Devices

### (1) Remove it from the Windows system

First, stop the read and write operations of the hard drive, and then click the USB small icon on the taskbar, select the disk drive that is needed to be uninstalled to complete uninstall.



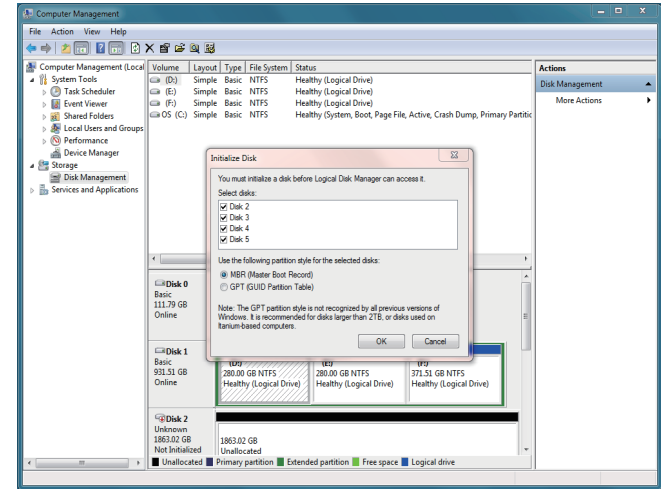
### (2) Remove it from MAC

First, stop the read and write operations of the hard drive, and then drag the disk drive to the Recycle Bin to complete the uninstall.

## III Initialize and Format New Drives under Microsoft Windows

New drive need to be initialized and formatted or it won't work. Please follow the following direction to initialize and format your drive if you are mounting a new drive.

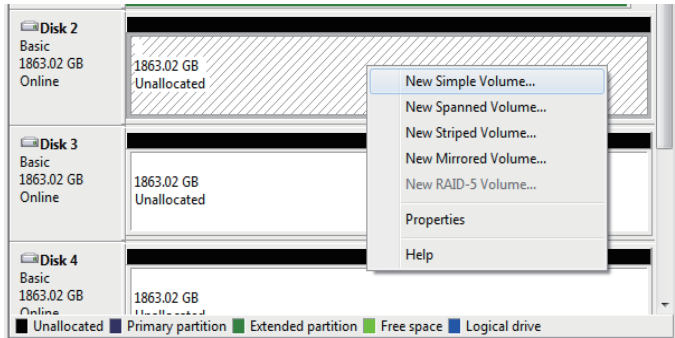
- (1) Please ensure you have mounted drive to ORICO dock properly and attach the orico dock to computer.
- (2) Right click on computer, Select “Manage” , Open “Disk Management” in “Storage” of opened windows. a popup will come up here suggest a new drive need to be initialized. please select the disks and click ok will get it initialized.



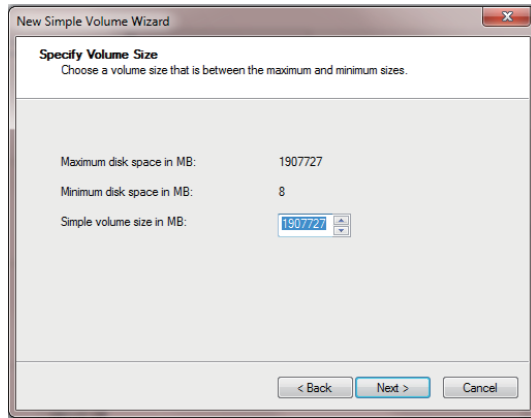
Note:

- A. if you are mounting a drive which not larger than 2TB and may using on a windows vista or earlier computer, initialize with partition style MBR is recommended.
- B. If you are mount a drive larger than 2TB, initialize with partition style GPT is recommended. or you will get 2TB of the drive applicable and the rest will be unable to initialize.
- C. If you closed this windows by mistake or the windows have never come up, right click on the “Disk Number” and select “Initialize Disk” will get the windows come up.

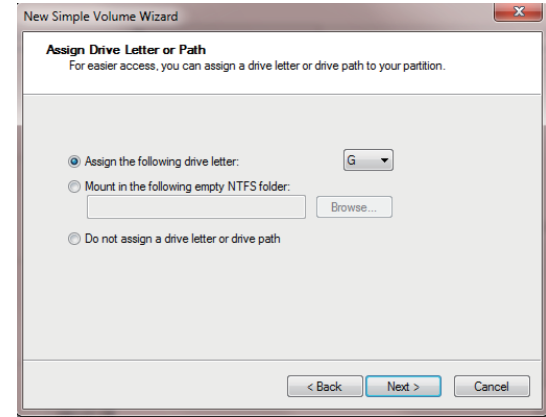
- (3) Right click on unallocated new drive, select “New Simple Volume” will start to add new volume and format it.



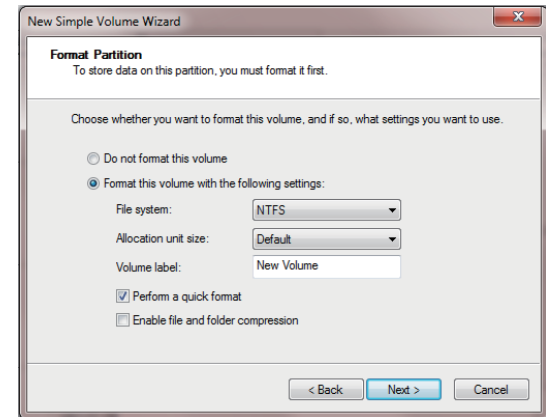
- (4) set the volume size of your new volume. You can customize the size you expected. Or you can set the size of the volume at maximum disk space to set the drive to one volume.



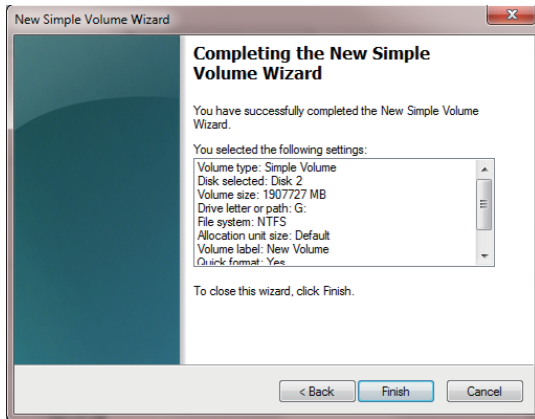
- (5) Assign new drive letter for the new volume. drive letter such as C, D, E, F, G will shown in computer and explorer for application.



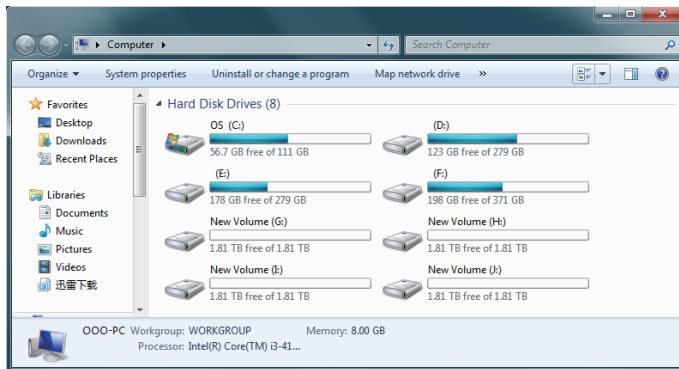
- (6) Format your new volume. You can set the file system (NTFS or FAT32), allocation units size and volume label here. Perform a quick format is recommended. Please click “Next” when everything is configured.



(7) Click “Finish” will Start to Format the Volume.



(8) The formatting will take 5 to 30 seconds. When the formatting is done, the new volume will be ready for any application.



## IV Others

### 4.1 Trouble Shooting:

- (1) Please check if usb hosts of computer are working properly. Attach ORICO device and drive to rear usb hosts is recommended if you are using a desktop computer.
- (2) Mount one drive for test is recommended. please check if the ORICO device will works well when one drive mounted to HDD slot 1.
- (3) Please ensure the cable and power adapter attached properly.
- (4) Please ensure the drive have been formatted properly. Right click on computer, select “Manage” , Open “Disk Management” in “Storage” of opened windows will shows any drive mounted to your computer and if they are formatted or not. please follow the direction of “Initialize and Format New Drives under Microsoft Windows” if your are mounting new drives.
- (5) Please test the ORICO device and drive via other usb3.0 or 2.0 hosts or another computer if available.
- (6) Please test the ORICO item with another 12V power adapter if available.

If the issue remains, please contact ORICO customer care center:

ORICO Customer Care Center

Website: <http://www.orico.com>

ORICO customer care team: [supports@orico.com.cn](mailto:supports@orico.com.cn)

Tel: 86-755-25196059

